

Дякуємо Вам за придбання зворотноосмотичної системи очищення питної води «Кришталеве Джерело»
ТУ У29.2-24786420-003:2005.

При правильній експлуатації ця система забезпечить Вас на багато років водою найвищої чистоти з відмінними смаковими якостями.

Система «Кришталеве Джерело» призначена для очищення води відповідної ГОСТ 2874-82 ВОДА ПИТНА.

ЗВЕРНІТЬ УВАГУ!

Не рекомендується виконувати роботу по підключенню фільтра до водопровідної мережі самостійно. Ця робота повинна виконуватися фахівцем, що має відповідну кваліфікацію для проведення цього виду робіт. Виробник не несе відповідальності за неналежну якість роботи по підключенню фільтра до водопровідної мережі, а також за результат цієї роботи. Відповідальність за недоліки цієї роботи, а також за спричинення шкоди здоров'ю або майну споживача або іншим особам внаслідок цих недоліків несе виконавець цієї роботи.

Обов'язкове гідростатичне (гідрравлічне) випробування перед введенням в експлуатацію.

При транспортуванні, зберіганні і використанні фільтра оберігайте його від ударів і падінь. Не допускайте замерзання води у фільтрі. Не підключайте фільтр до трубопроводу гарячої води.

Якщо Ви не користувалися фільтром більше 2-х днів, то попереднє пропустіть через нього воду впродовж 5 хвилин. Якщо Ви не впевнені у бактеріальній безпеці початкової води, то після фільтрації воду необхідно прокип'ятити. Очищена вода тривалому зберіганню не підлягає. Рекомендуємо використовувати свіжу фільтровану воду.

ПЕРЕД ПІДКЛЮЧЕННЯМ І ВИКОРИСТАННЯМ, БУДЬ ЛАСКА, УВАЖНО ОЗНАЙОМТЕСЯ З ЦЬЮ ІНСТРУКЦІЮ!

ТЕХНІЧНІ ХАРАКТЕРИСТИКИ

МЕТОД ОЧИЩЕННЯ	ЗВОРОТНИЙ ОСМОС
Вихід чистої води	20 — 25% від загальної кількості води. На цей показник впливають температура, тиск і вміст солей.
Ефективність очищення	92-98%
Кількість ступенів очищення	5
Максимальна продуктивність (знижується зі збільшенням TDS)	186 л/добу
Тиск води на вході	3.0-6.0 Бар
Температура води на вході	+4... +40 °С
РН	6-9
Вміст солі на вході	<1000 мг/л
Корисний об'єм накопичувального бака	10 л
Розміри системи (ширина/висота/глибина)	390мм / 440мм / 115мм
Розміри бака (діаметр/висота)	Ø 245 мм / 395 мм
Маса системи з картриджами і баком без води	5,95 кг

КОМПЛЕКТНІСТЬ

Система RO «КРИШТАЛЕВЕ ДЖЕРЕЛО» (з картриджами)1шт.
Накопичувальний бак1шт.
Кран ресивера1шт.
Кран очищеної води з керамічним елементом1шт.
Підключення до водопроводу (кран, перехідна вставка)1шт.
Дренажний хомут1шт.
Сполучна трубка (довжина 4м).....1шт.
Ключ.....1шт.
Керівництво по експлуатації1шт.

ПІДКЛЮЧЕННЯ

Скористайтеся послугами кваліфікованого фахівця, телефон якого Вам підкажуть в місці продажу фільтра. Відсутність в паспорті відмітки про підключення веде до втрати гарантії.

ВСТАНОВЛЕННЯ КРАНА ОЧИЩЕНОЇ ВОДИ. В мийці або поруч з мийкою в стільниці, просвердліть отвір $\varnothing 12$ мм. Конструкція крана дозволяє встановлювати його на площинах товщиною до 40 мм. Згідно **мал.1** встановіть і закріпіть кран, приєднайте до нього трубку.

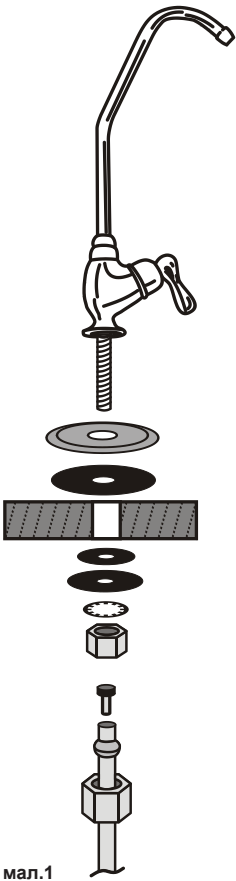
ПІДКЛЮЧЕННЯ ДО ВОДОГОНУ. На трубопроводі холодної води виберіть місце для встановлення перехідної вставки. Дивись **мал.2**.

Краще всього зробити це в місці приєднання гнучкого шланга змішувача. Встановіть вставку і закрутіть в неї шаровий кран, що йде в комплекті, використовуйте для ущільнення стрічку ФУМ. Приєднайте до крана трубку. Для правильного вибору довжини трубки зовнішніх підключень в комплект входить цільна трубка будь-якого кольору довжиною 4м.

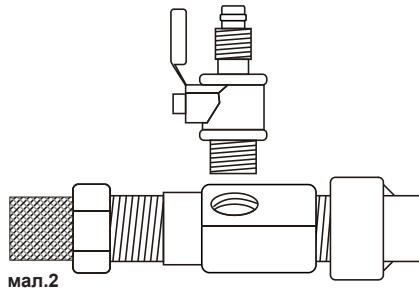
ВСТАНОВЛЕННЯ ДРЕНАЖНОГО ХОМУТА. У зручному місці просвердліть в каналізаційній трубі отвір $\varnothing 10$ мм. Закріпіть хомут і приєднайте до нього трубку. **Мал.3**.

РОЗМІЩЕННЯ І ПІДКЛЮЧЕННЯ СИСТЕМИ. У вибраному місці поставте накопичувальний бак і систему. Систему зафіксуйте за допомогою двох гачків (не входять до комплекту поставки), закручених на відстані 180 мм у стінку підмийочної шафи. Попередньо встановіть у систему крайні поворотні фітінги згідно **мал.4**.

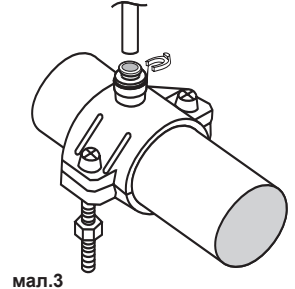
Перед підключенням компонентів зверніть увагу на особливості роботи з швидкоз'ємними фітінгами **мал. 5**



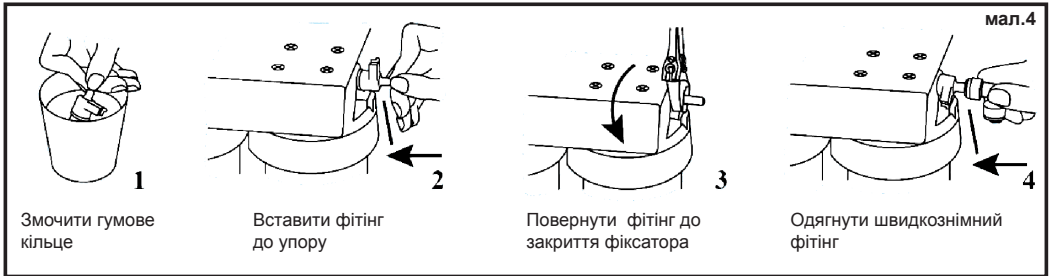
мал.1



мал.2



мал.3



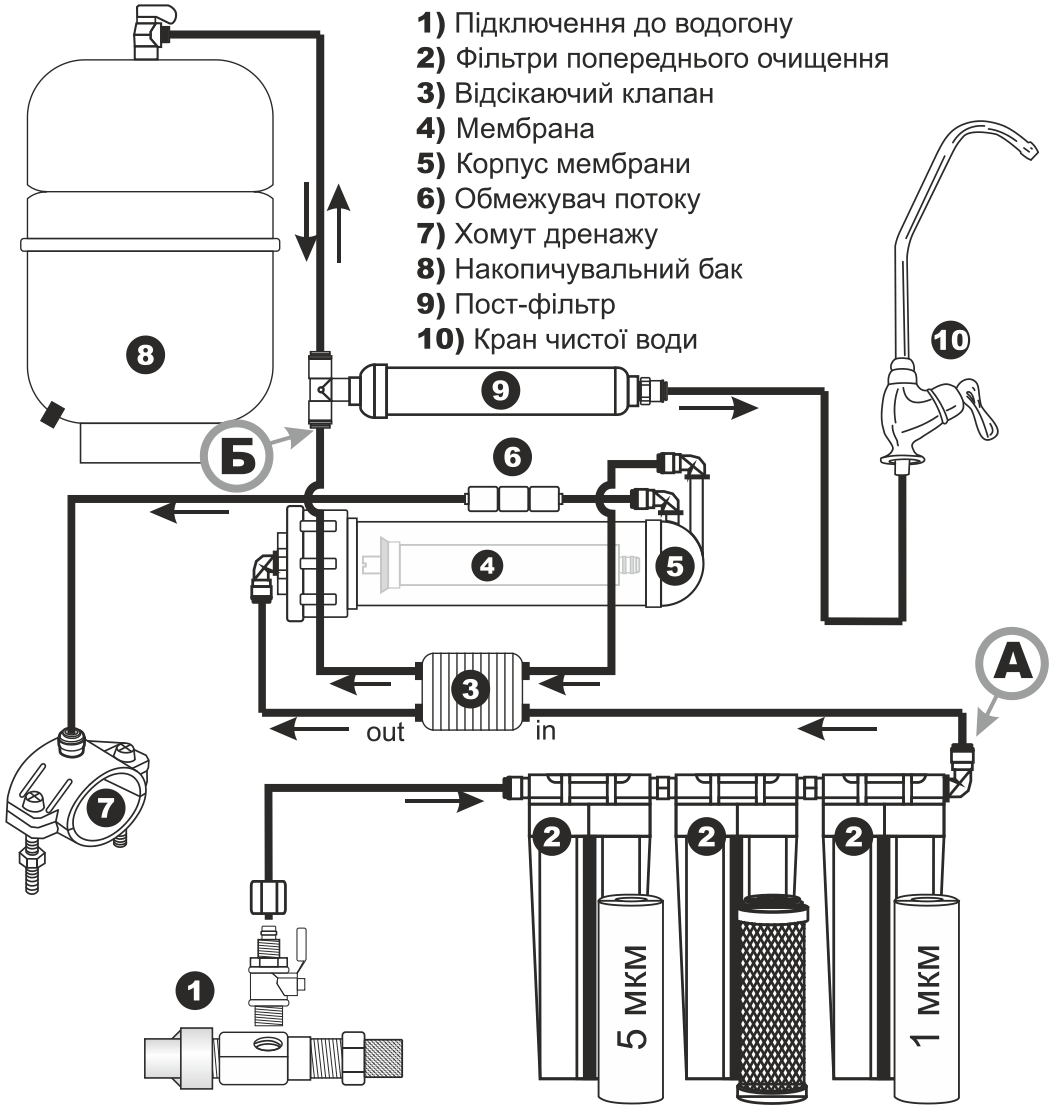
мал.4



мал.5

ЗАПУСК СИСТЕМИ.

Розгляньте наведену нижче схему:



Картриджі встановлені при виробництві і система готова до підключення. **Увага! Не використовуйте ключ для затягування колб, колби закручуються від руки.** В колбах використовується радіальне ущільнення і герметичність системи не залежить від сили затягування.

Під'єднайте подачу води до системи. В точці А за схемою злийте 15-20 літрів для вимивання вугільного пилу і запобігання його потраплення на мембрану. Дістаньте мембрану з упаковки, встановіть в корпус, від'єднайте вихід чистої води в точці Б і промийте мембрану протягом 10-15 хвилин. Під'єднайте всі трубки відповідно до схеми. Для заповнення баку необхідно до 4-х годин (час залежить від тиску води). Після заповнення баку через кран очищеної води повністю злийте весь його вміст і дайте йому заповнитися знову. Система готова до експлуатації.

5 СТУПЕНІВ ОЧИЩЕННЯ можливе доповнення до 8-ми.

В системах КРИСТАЛЕВЕ ДЖЕРЕЛО використовуються наступні фільтрувальні картриджі:

- 1 ступінь** - Картридж механічного очищення 5 мкм виготовлений з поліпропілену по технології melt blown. Затримує різні механічні забруднення, пісок, мул, іржу і т. п. розміром понад 5 мікрон.
- 2 ступінь** - Карбон-блок фільтрувальний елемент, виготовлений з активованого вугілля. Його головним призначенням є видалення шкідливих сполук, які можуть пошкодити зворотноосмотичну мембрану. Виняткова пористість вугілля робить фільтр високоефективним. Затримує органічні і механічні забруднення, видалляє хлор і його похідні. Покращує смак, колір і запах води.
- 3 ступінь** - Картридж механічного очищення 1 мкм виготовлений з поліпропілену по технології melt blown. Затримує різні механічні забруднення, пісок, мул, іржу і т. п. розміром понад 1 мікрон.
- 4 ступінь** - Мембрана - основний елемент фільтрувальної системи. Являє собою згорнутий в рулон мішок з полімерного матеріалу, горловина якого закріплена до поздовжнього вирізу в трубі. Вода, що проникла через стінки мішка, очищена від забруднень, а та, що не пройшла - скидається в дренаж.

ЕФЕКТИВНІСТЬ ЗВОРТНООСМОТИЧНОЇ МЕМБРАНИ

Тип забруднення	TFC мембрана
Мех. частинки / каламутність	> 99%
Неорганічні елементи:	
Натрій	90-95%
Кальцій	93-98%
Магній	93-98%
Залізо	93-98%
Марганець	93-98%
Мідь	93-98%
Нікель	93-98%
Цинк	93-98%
Стронцій	93-98%
Ртуть	93-98%
Свинець	93-98%
Хлориди	90-95%

Тип забруднення	TFC мембрана
Бікарбонати	90-95%
Нітрати	85-90%
Фосфати	93-98%
Ціаніди	90-95%
Сульфати	93-98%
Радіонукліди	93-98%
Органічні речовини:	
органічні молекули з молекулярною вагою > 200	>99%
органічні молекули з молекулярною вагою <200	до 99%
Біологічне забруднення:	
Бактерії / Віруси	>99%
Найпростіші	>99%

5 ступінь - Пост-фільтр - Містить високоякісне активоване вугілля з шкаралупи кокосового горіха, призначений для фінішного очищення води.

6 ступінь — можливе доповнення ультрафіолетовою лампою

7 ступінь — можливе доповнення мінералізатором

8 ступінь — можливе доповнення структуризатором

ЗАМІНА КАРТРИДЖІВ

Своєчасно робіть заміну картриджів у Вашому фільтрі. Пам'ятайте, фільтр з картриджами, які вичерпали ресурс — красива, але марна річ.

Перекрийте воду перед фільтром, закрийте кран накопичувального бака і відкрийте кран чистої води, щоб скинути тиск. Скориставшись пластиковим ключем, відверніть колби від кришок. По черзі замініть картриджі попереднього очищення. Вийміть використаний фільтруючий картридж і промийте корпус від бруду, перевірте цілісність і правильність встановлення ущільнювального кільця у корпусі. Видаліть упаковку з нового картриджа, переконайтеся в наявності на новому картриджі ущільнювальної прокладки (крім картриджів механічного очищення). Вставте картридж в колбу і закрутіть колбу в кришку до упору.

Увага! Не використовуйте ключ, колби закручуються від руки. Герметичність системи не залежить від сили затягування.

Від'єднайте трубку від входу мембрани (точка А за схемою), подайте воду на вхід фільтра і злийте 15-20 літрів для вимивання вугільного пилу і запобігання його потрапляння на мембрану. Для заміни постфільтра від'єднайте трубки від фітінгів і змініть постфільтр. Відкрутіть фітінги від старого постфільтра, і закрутіть їх в новий, використовуйте для ущільнення стрічку ФУМ.

Встановіть постфільтр і підключіть трубки. При заміні мембрани не забудьте промити її протягом 10-15 хвилин, від'єднавши вихід чистої води (точка Б за схемою).

Рекомендований час використання картриджів 1-3 ступенів, а також постфільтра - 6 місяців.

Термін служби мембрани 3-5 років, в залежності від якості вхідної води.

ГАРАНТІЙНІ ЗАБОВ'ЯЗАННЯ

Виробник гарантує нормальну роботу виробу на протязі одного року з моменту продажу. Гарантія дійсна якщо виріб використовується в побутових цілях в суворій відповідності з інструкцією по експлуатації.

Гарантія не поширюється на змінні елементи.

При наявності претензій до роботи фільтра слід звернутися до продавця або до виробника.

Гарантія не дійсна у випадках порушення правил експлуатації або обслуговування системи, а саме:

1. Некваліфікований монтаж або неправильно виконане налагодження устаткування, якщо монтаж і наладка виконувались силами Покупця;

2. Механічні пошкодження в результаті недбалості експлуатації;

3. Порушення температурного режиму, недотримання допустимих значень тиску і якості води на вході в систему.

4. Недотримання рекомендованих термінів заміни змінних елементів.

5. Використання змінних елементів, не зазначених в паспорті.

6. Були проведені будь-які самостійні «удосконалення» і доопрацювання виробу.

7. Нещасних випадків: пожежі, затоплення, замерзання та інші причини, що знаходяться поза нашим контролем.

Випадки, не передбачені даною гарантією, врегулюються на основі Закону України «Про захист прав споживачів».

Без пред'явлення цього паспорту або його неправильному заповненні, без печатки торговельної організації і відмітки про підключення, претензії по якості не приймаються і гарантійний ремонт не проводиться.

Виробник зберігає за собою право вносити в конструкцію фільтра вдосконалення без відображення їх у паспорті.

Після закінчення строку служби товар підлягає утилізації в порядку передбаченому чинним законодавством України.

Не містить шкідливих речовин.

Сертифікація продукції: не підлягає обов'язковій сертифікації.

МОЖЛИВІ НЕСПРАВНОСТІ І СПОСОБИ ЇХ УСУНЕННЯ

НЕСПРАВНІСТЬ	ПРИЧИНА	СПОСІБ УСУНЕННЯ
1. Протікання води.	Не затягнуті як слід з'єднання.	Підтягнути з'єднання.
	Відсутнє ущільнювальне кільце.	Звернутися до продавця.
	Дренажний отвір зміщений щодо хомута.	Вирівняти дренажний хомут.
2. Вода молочного кольору.	Повітря в системі.	Це трапляється, коли система тільки включена, через велику кількість бульбашок повітря. На якість води не впливає. Через 1-2 дні вода стане прозорою.
	3. Шум з крана.	Повітряна пробка в крані.
4. Повільне наповнення бака.	Неправильне положення дренажного хомута.	Переставити дренажний хомут у горизонтальне положення.
	Засмічення дренажної лінії.	Прочистити дренаж.
	Повільне наповнення бака.	Для нормальної роботи системи тиск води на вході повинно бути не менше 3 бар. При більш низькому тиску необхідно встановлювати систему RO, забезпечену насосом.
	Перегнуті або перекручені трубки.	Перевірити трубки і в разі необхідності ліквідувати перегини.
5. В накопичувальному баку мало води.	Забилися фільтри попередньої фільтрації.	Поміняти картриджі фільтрів.
	Забруднилася / зіпсувалася мембрана.	Замінити мембрану.
	Система тільки почала працювати.	Зазвичай для заповнення бака потрібно до 4 годин. Низький тиск води та / або температура знижує продуктивність.
	У баку низький тиск повітря.	Підкачати повітря. Тиск на штуцері повітряного клапана, розташованого знизу бака має бути 0.35-0.40 bar при відсутності в баку води (перевірити автомобільним манометром).

НЕСПРАВНІСТЬ	ПРИЧИНА	СПОСІБ УСУНЕННЯ
6. Запах або присмак у води.	Недостатньо промитий накопичувальний бак.	Злити воду з накопичувального бака води і заповнити заново.
	Вичерпав свій ресурс вугільний постфільтр (остання ступінь очищення).	Замінити картридж вугільного фільтра доочищення.
	Забруднилася мембрана.	Замінити мембрану.
7. Вода не йде в дренаж.	Забився обмежувач потоку.	Замінити його.

Висновок державної-санітарно-епідеміологічної експертизи №05.03.02-04/18075 від 21.03.2013 р.
Виробник - МСП «Метрологія» +38 051 264 4842 просп. Богоявленський 255, м Миколаїв
<http://rosa1.com/>

ДАТА ВИРОБНИЦТВА

« ____ » _____ 20__ р.

штамп ВТК

Підпис _____

ДАТА ПРОДАЖУ

« ____ » _____ 20__ р.

М. П.

Продавець П. І. Б. _____

Підпис _____

ДАТА ПІДКЛЮЧЕННЯ

« ____ » _____ 20__ р.

М. П.

Встановив П. І. Б. _____

Підпис _____